

TRAINCONTROLLER™

TrainController™ ist die Computersoftware der Spitzenklasse zur Steuerung von Modelleisenbahnen. **TrainController™** zeichnet sich durch besonders einfache Bedienung aus und ist aufgrund seiner vielfältigen Möglichkeiten für Einsteiger und professionelle Modellbahner gleichermaßen geeignet.

- **TrainController™** wurde als Testsieger prämiert.
- Bewährt im praktischen Einsatz bei mehreren Tausend Anwendern in weltweit über 40 Ländern.
- Flexible Anpassung an beliebige Modellbahnanlagen und Betriebsanforderungen.
- Starten Sie ohne Vorkenntnisse mit dem integrierten **Easy-Modus**.
- Es werden keine speziellen Computer- oder Programmierkenntnisse benötigt.
- Genießen Sie den Komfort der grafischen Bedienung.
- Automatiksteuerung so einfach erstellen wie das Zeichnen eines Gleisbildes.
- Unterstützt alle führenden Digitalsysteme.
- Bis zu 12 Digitalsysteme können gleichzeitig und parallel an den Computer angeschlossen werden.
- Steuert digitale Lokomotiven sowie Lokomotiven ohne eigenen Decoder.
- Dauerkontakte (Belegtmelder) und/oder Momentkontakte (z.B. Schaltgleise) einsetzbar.
- Es wird ein einziger Kontakt pro Block benötigt.

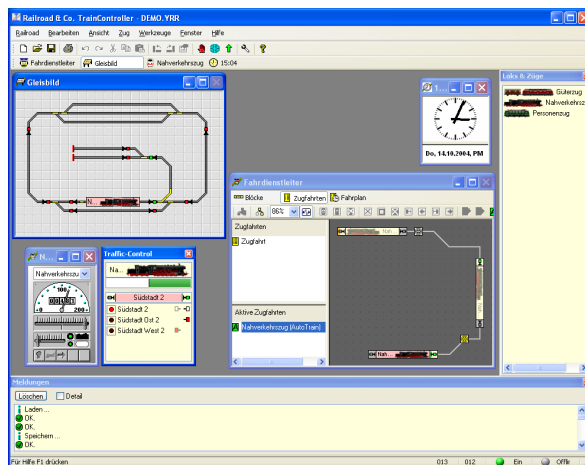
Gleisbildstellwerk

- Gleisbilder spielend einfach erstellen für die gesamte Modellbahn oder einzelne Abschnitte.
- Beliebig viele Gleisbilder möglich.
- Überwachung sämtlicher Betriebssituationen.
- Schalten von Weichen, Signalen, Weichenstrassen und anderem Zubehör mit einfachem Mausklick.
- Belegtmeldung und -Anzeige.
- Anzeige von Lok- und Zugpositionen im Gleisbild.
- Reichhaltige Auswahl von Schienenelementen.

Loksteuerung

- Fahren mit Modellgeschwindigkeit (km/h) - unabhängig von den Fahrstufen des Decoders.
- Tachometer, Kilometerzähler und Bremse.
- Kriech- und Höchstgeschwindigkeit vorwärts und rückwärts individuell einstellbar.
- Einstellbare Start- und Bremsverzögerung.
- Realistische Massensimulation.
- Überwachung des Wartungsintervalls.

- Unterstützt die Systeme zur Zugnummernerkennung aller führenden Hersteller.
- Weltweit erstes Steuerprogramm für Digitalsysteme mit eigenem Handregler.



- Läuft auf sämtlichen 32Bit-Windows-Systemen.
- Zuverlässige und schnelle Verarbeitung von bis zu 1000 Kommandos pro Sekunde und angeschlossenen Digitalsystem dank einzigartiger **TrainTelligence™** Technologie.
- Profitieren Sie vom exzellenten Kundenservice.
- Treffen Sie sich zum Erfahrungsaustausch mit mehreren Tausend gleichgesinnten Anwendern im speziell eingerichteten Forum im Internet.

- Leistungsfähige Funktionen zum Zeichnen und Bearbeiten des Gleisbildes und aller Optionen.
- Schalten und Verriegeln von Weichenstrassen.
- Wahlweise Bedienung mit Start- und Zieltasten.
- Anschlussmöglichkeit für externe Stellische.
- Einfügen von Beschriftungen und Bitmap-Bildern.
- Automatisches Auslösen von Schaltvorgängen.
- Logische Verknüpfung von Schaltelementen.
- Automatisches Abspielen von Klangdateien.

- Frei konfigurierbare Lokfunktionen für eingebaute Decoderfunktionen oder auch Klangdateien.
- Importieren Sie Bilder Ihrer Lieblings-Lokomotiven aus beliebigen Vorlagen und allen gängigen Formaten (u.a. BMP, JPG, GIF, Bildschirm-schoner, etc) mit dem kostenlos erhältlichen Zusatzprogramm **TrainAnimator™**.
- Mehrfachtraktion mit beliebig vielen Loks und automatischem Geschwindigkeitsausgleich.

Automatikbetrieb und Anlagenüberwachung (Visueller Fahrdienstleiter)

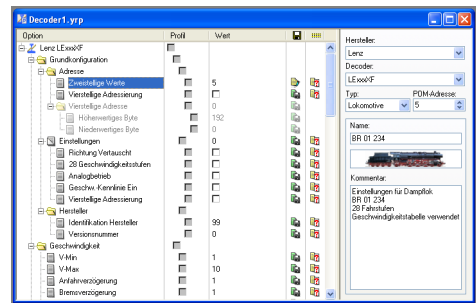
- Schattenbahnhöfe mit beliebig vielen Gleisen; im Einrichtungs- oder Zweirichtungsbetrieb; auf Wunsch mit Freigleissuche und Zufallsausfahrt.
- Fahren mit Blocksicherung.
- Sicherung von Zügen auf eingleisigen Strecken.
- Züge kreuzen und überholen sich automatisch.
- Züge können sich selbst die günstigste Strecke suchen.
- Abwechslungsreiche Zufallsabläufe.
- Betrieb nach Fahrplan.
- Wählbare Geschwindigkeit der Bahnhofsuhr.
- Einstreuen von Verspätungen wie beim Vorbild.
- Mittiger Halt am Bahnsteig.
- Vollautomatische Zugfahrten.
- Grundlage der Automatik sind grafische Streckenpläne der Anlage statt starrer Ablaufketten
- Ziehen Sie ein Loksymbol einfach mit der Maus an einen anderen Ort, um spontan eine Zugfahrt zu starten.
- Gleichzeitiger Ablauf von Automatik- und Handbetrieb.
- Selbsttätige Übergabe von Zügen von der Handsteuerung in den Automatikbetrieb oder umgekehrt - vorteilhaft bei Einsatz des **Handreglers**.
- Verfolgung manuell gefahrener Züge.
- Automatische Steuerung von Drehscheiben oder Schiebebühnen.

TRAINPROGRAMMER™

TrainProgrammer™ macht die Programmierung Ihrer Decoder und anderer Geräte zum Kinderspiel.

- Programmiert alle NMRA-DCC-, Selectrix- und LocoNet-kompatiblen Lok-, Weichen- und Rückmeldedecoder.
- Genießen Sie die leicht erlernbare grafische Bedienoberfläche.
- Lesen und Programmieren sämtlicher Decoder-Werte mit wenigen Handgriffen.
- Grafische Bearbeitung von Geschwindigkeitskennlinien.
- Programmieren von Zusatzfunktionen mit Vorschau (z.B. für Blinkeffekte).
- Programmieren von Loks auf dem Hauptgleis.

- Speichern und Drucken aller Werte.



- Zukunftssicherheit dank der erweiterbaren Decoder-Datenbank, in der alle gegenwärtigen und zukünftigen Decoder- und Gerätetypen und Varianten gespeichert werden können.

HANDREGLER

Einzigartig für Programme seiner Art bietet **Train-Controller™** die Möglichkeit, Loks und Züge über einen speziell für das Programm konzipierten Handregler zu steuern.



- Bis zu 16 Handregler an einer einzigen seriellen Schnittstelle Ihres Computers anschließbar.

- Kombinierbar mit allen Digitalsystemen.
- An beliebigen Orten der Anlage bis zu einer Entfernung von 300m vom Computer einsteckbar.
- Regeln der Fahrgeschwindigkeit mit einem stabilen Drehknopf.
- 9 frei belegbare Tastschalter zum Auslösen der in **TrainController™** konfigurierten Lokfunktionen.
- Zwei Fahrtrichtungsschalter mit Leuchtanzeige zur Auswahl und Anzeige der Fahrtrichtung.
- Bremse und Nothalt.
- Mehrfarbige Signalleuchten zur Anzeige des momentan gültigen Hauptsignals und des Vorsignals wie am Computerbildschirm.
- Wechseln von Loks und Zügen während des Betriebes über den Handregler – Einschränkungen der Auswahl der für einen Regler zugelassenen Loks und Züge über Optionen am Computer möglich.

